

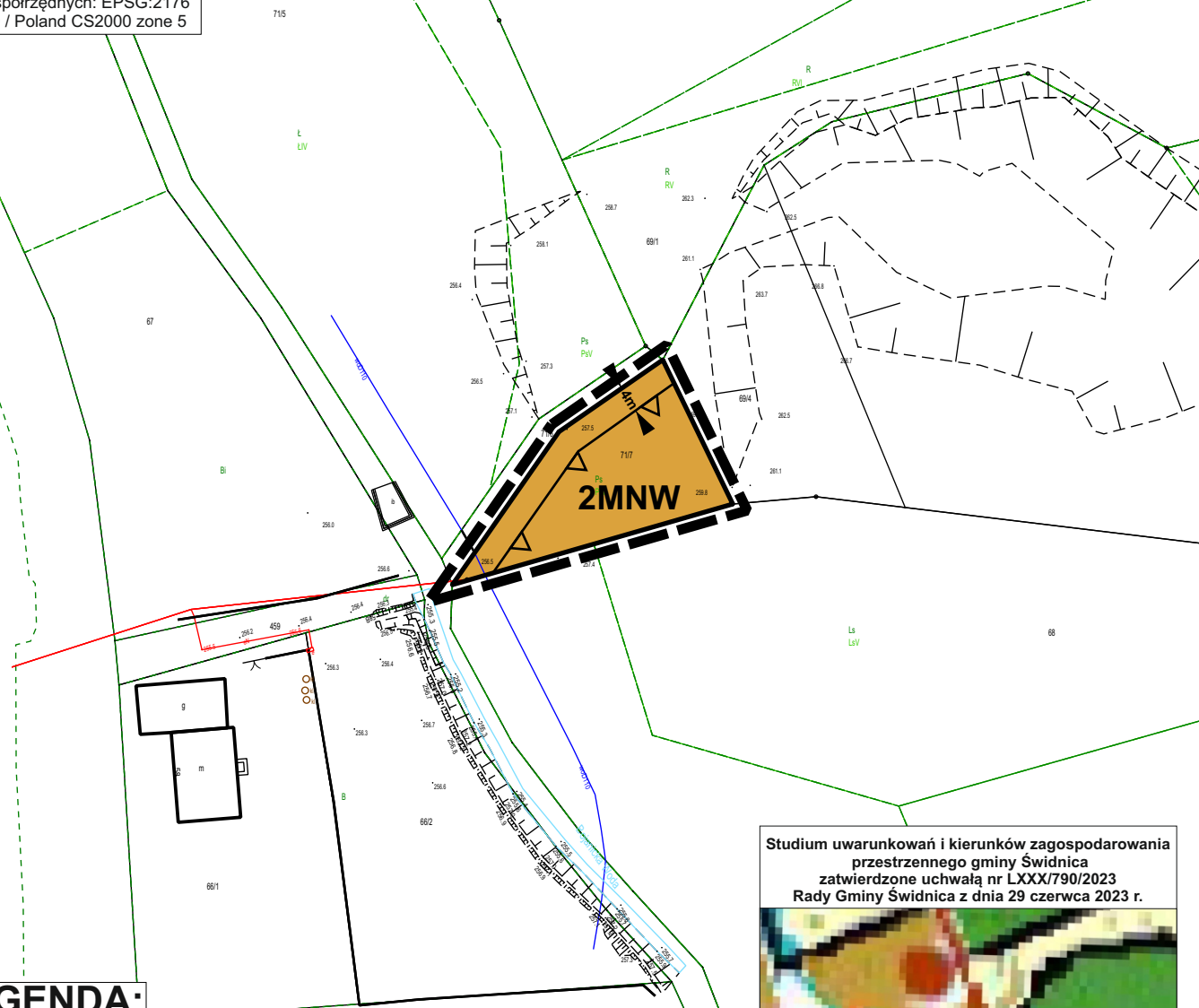
Załącznik nr 1B do uchwały nr .....  
Rady Gminy Świdnica z dnia .....

## MIEJSCOWY PLAN ZAGOSPODAROWANIA PRZESTRZENNEGO OBSZARÓW POŁOŻONYCH WE WSI BOJANICE, GMINA ŚWIDNICA

SKALA 1:1000

0m 10m 25m 50m

Układ współrzędnych: EPSG:2176  
ETRS89 / Poland CS2000 zone 5



### LEGENDA:

#### Ustalenia planu

- GRANICE OBSZARU OBJĘTEGO PLANEM
- LINIE ROZGRANICZAJĄCE TERENY O RÓŻNYM PRZEZNACZENIU LUB RÓŻNYM SPOSOBIE ZAGOSPODAROWANIA
- NIEPRZEKRACZALNA LINIA ZABUDOWY
- TERENY ZABUDOWY MIESZKANIOWEJ JEDNORODZINNEJ WOLNOSTOJĄCEJ

#### Oznaczenia inne (nie będące ustaleniami planu)

- oznaczenie odległości linii zabudowy od linii rozgraniczającej teren

Studium uwarunkowań i kierunków zagospodarowania  
przestrzennego gminy Świdnica  
zatwierdzone uchwałą nr LXXX/790/2023  
Rady Gminy Świdnica z dnia 29 czerwca 2023 r.



MP - TERENY Z PRZEWAGĄ ZABUDOWY MIESZKANIOWEJ (JEDNORODZINNEJ I WIEŁORODZINNEJ) LUB ZAGRODOWEJ ORAZ OBIEKTÓW USŁUG I PRODUKCJI NIE KOLIDUJĄCYCH Z FUNKCJĄ MIESZKANIOWĄ